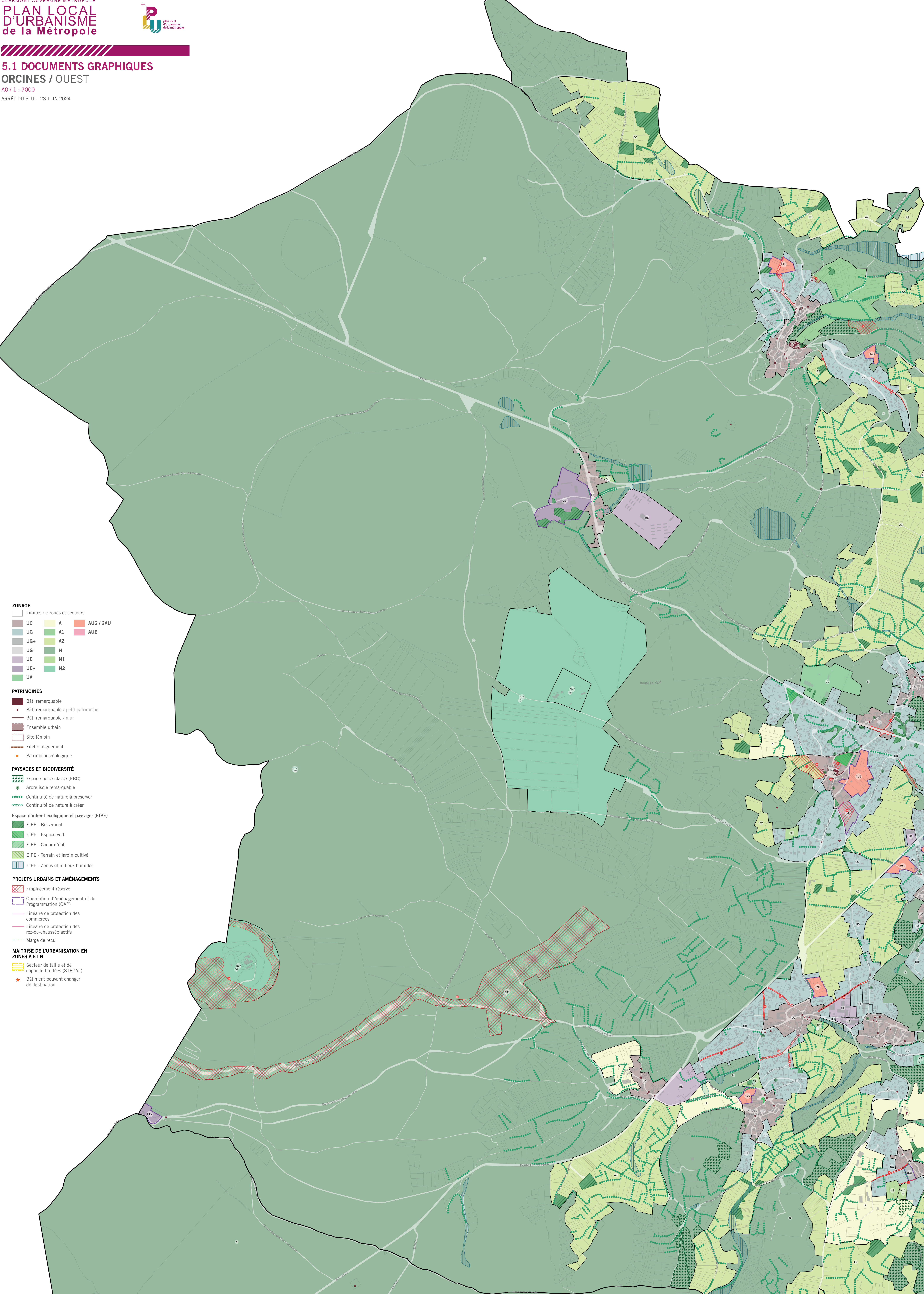


5.1 DOCUMENTS GRAPHIQUES
ORCINES / OUEST

AO / 1 : 7000

ARRÊT DU PLUI - 28 JUIN 2024



- ZONAGE**
- Limites de zones et secteurs
 - UC
 - UG
 - UG+
 - UG*
 - UE
 - UE+
 - UV
 - A
 - A1
 - A2
 - N
 - N1
 - N2
 - AUG / ZAU
 - AUE
- PATRIMOINES**
- Bâti remarquable
 - Bâti remarquable / petit patrimoine
 - Bâti remarquable / mur
 - Ensemble urbain
 - Site témoin
 - Filet d'alignement
 - Patrimoine géologique
- PAYSAGES ET BIODIVERSITÉ**
- Espace boisé classé (EBC)
 - Arbre isolé remarquable
 - Continuité de nature à préserver
 - Continuité de nature à créer
- Espace d'intérêt écologique et paysager (EIPE)**
- EIPE - Boisement
 - EIPE - Espace vert
 - EIPE - Cœur d'îlot
 - EIPE - Terrain et jardin cultivé
 - EIPE - Zones et milieux humides
- PROJETS URBAINS ET AMÉNAGEMENTS**
- Emplacement réservé
 - Orientation d'Aménagement et de Programmation (OAP)
 - Linéaire de protection des commerces
 - Linéaire de protection des rez-de-chaussée actifs
 - Marge de recul
- MAITRISE DE L'URBANISATION EN ZONES A ET N**
- Secteur de taille et de capacité limitées (STECAL)
 - Bâtiment pouvant changer de destination