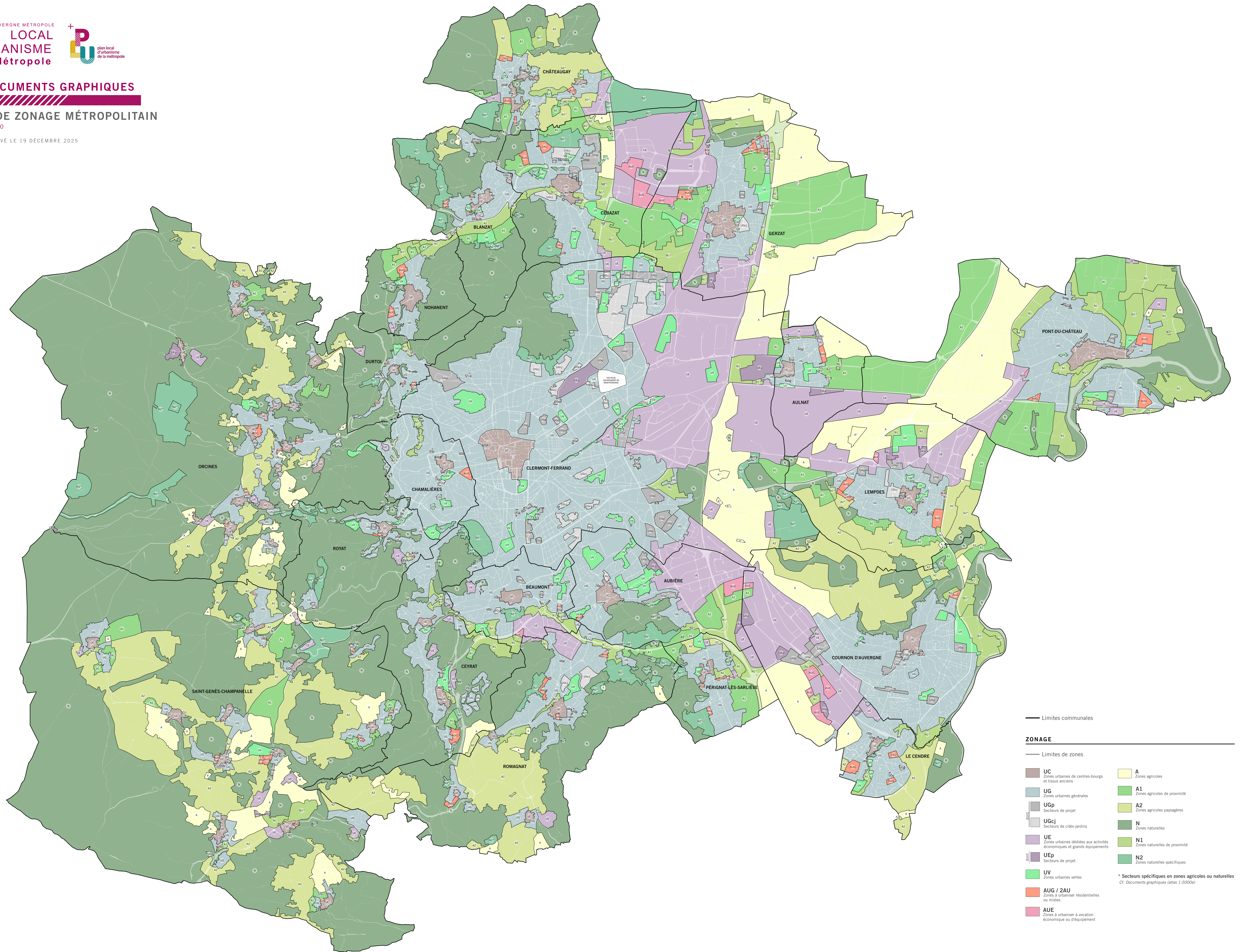


**5.1 DOCUMENTS GRAPHIQUES**

**PLAN DE ZONAGE MÉTROPOLITAIN**

AO / 1:25000


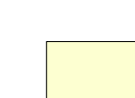







PLUI APPROUVÉ LE 19 DÉCEMBRE 2025



— Limites communales

**ZONAGE**

— Limites de zones

- |   |  |
|---|--|
|  <b>UC</b><br>Zones urbaines de centres-bourgs et tissus anciens                     |  <b>A</b><br>Zones agricoles                |
|  <b>UG</b><br>Zones urbaines générales   |  <b>A1</b><br>Zones agricoles de proximité  |
|  <b>UGp</b><br>Secteurs de projet  |  <b>A2</b><br>Zones agricoles paysagères    |
|  <b>UGcj</b><br>Secteurs de cités-jardins  |  <b>N</b><br>Zones naturelles               |
|  <b>UE</b><br>Zones urbaines dédiées aux activités économiques et grands équipements |  <b>N1</b><br>Zones naturelles de proximité |
|  <b>UEp</b><br>Secteurs de projet  |  <b>N2</b><br>Zones naturelles spécifiques  |
|  <b>UV</b><br>Zones urbaines vertes  |  |
|  <b>AUG / 2AU</b><br>Zones à urbaniser résidentielles ou mixtes                      |  |
|  <b>AUE</b><br>Zones à urbaniser à vocation économique ou d'équipement               |  |
- \* Secteurs spécifiques en zones agricoles ou naturelles  
*Cf. Documents graphiques (atlas 1:5000e)*

