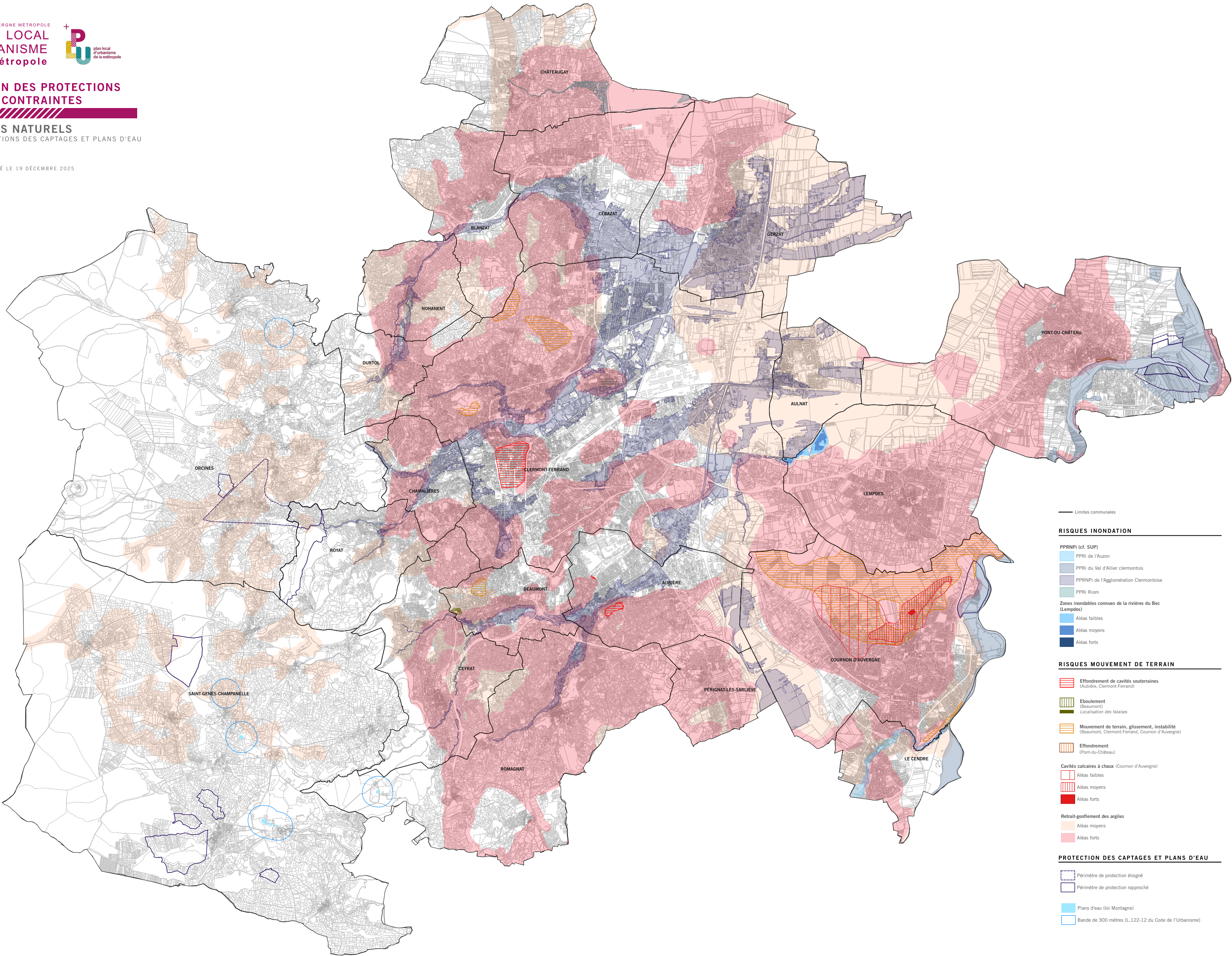


5.3 PLAN DES PROTECTIONS  
ET DES CONTRAINTES

RISQUES NATURELS  
ET PROTECTIONS DES CAPTAGES ET PLANS D'EAU

AO / 1:25000

PLUI APPROUVÉ LE 19 DÉCEMBRE 2025



— Limites communales

RISQUES INONDATION

PPRNPI (cf. SUP)

PPRi de l'Auzon

PPRi du Val d'Allier clermontois

PPRNPI de l'Agglomération Clermontoise

PPRi Riom

Zones inondables connues de la rivières du Bec (Lempdes)

Aléas faibles

Aléas moyens

Aléas forts

RISQUES MOUVEMENT DE TERRAIN

Effondrement de cavités souterraines (Aubière, Clermont-Ferrand)

Eboulement (Beaumont)

Localisation des falaises

Mouvement de terrain, glissement, instabilité (Beaumont, Clermont-Ferrand, Courmon d'Auvergne)

Effondrement (Pont-du-Château)

Cavités calcaires à chaux (Courmon d'Auvergne)

Aléas faibles

Aléas moyens

Aléas forts

Retrait-gonflement des argiles

Aléas moyens

Aléas forts

PROTECTION DES CAPTAGES ET PLANS D'EAU

Périmètre de protection éloigné

Périmètre de protection rapproché

Plans d'eau (loi Montagne)

Bande de 300 mètres (L.122-12 du Code de l'Urbanisme)



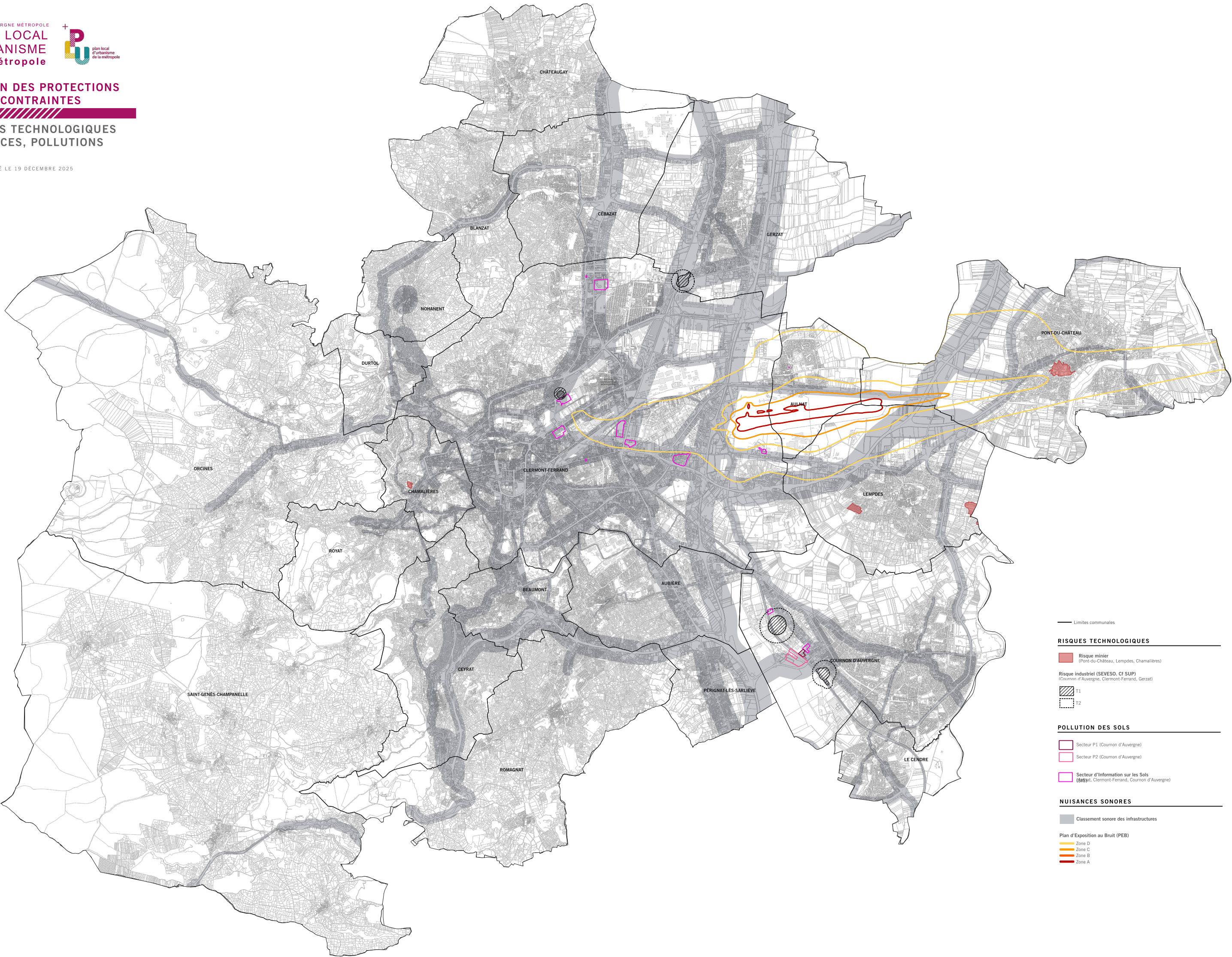


5.3 PLAN DES PROTECTIONS  
ET DES CONTRAINTES

RISQUES TECHNOLOGIQUES  
NUISANCES, POLLUTIONS

AO / 1:25000

PLUI APPROUVÉ LE 19 DÉCEMBRE 2025



— Limites communales

RISQUES TECHNOLOGIQUES

Risque minier  
(Pont-du-Château, Lempdes, Chamalières)

Risque industriel (SEVESO. Cf SUP)  
(Cournon d'Auvergne, Clermont-Ferrand, Gerzat)

T1  
T2

POLLUTION DES SOLS

Secteur P1 (Cournon d'Auvergne)  
Secteur P2 (Cournon d'Auvergne)  
Secteur d'Information sur les Sols  
(S.I.S.) (Clermont-Ferrand, Cournon d'Auvergne)

NUISANCES SONORES

Classement sonore des infrastructures

Plan d'Exposition au Bruit (PEB)

Zone D  
Zone C  
Zone B  
Zone A

