

**CLERMONT AUVERGNE MÉTROPOLE**  
**CONSEIL MÉTROPOLITAIN DU 19 DÉCEMBRE 2025 À 08 H15**

Séance présidée par Olivier BIANCHI

Date de la convocation : 12/12/25

**INSTAURATION D'UNE AUTORISATION PRÉALABLE  
POUR L'ÉDIFICATION DES CLÔTURES ET LES TRAVAUX DE RAVALEMENTS DE FAÇADES**

**DÉLIBÉRATION N°DEL20251219\_087**

Commission principale : 4 COMMISSION MOBILITÉS, URBANISME, AMÉNAGEMENT, VOIRIE, PÔLES DE PROXIMITÉ

Rapporteur : -.

Le Conseil métropolitain de la Métropole clermontoise s'est réuni le 19 décembre 2025 à 08 H15 avenue de l'Union Soviétique à Clermont-Ferrand.

Conseillers en  
exercice :  
84  
Conseillers  
présents :  
54  
Conseillers  
représentés :  
26  
Total votants :  
80

**Conseiller(e)s présent(e)s :**

Olivier BIANCHI, François RAGE, Hervé PRONONCE, Henri GISSELBRECHT, Jean-Marc MORVAN, René DARTEYRE, Flavien NEUVY, Christophe VIAL, Aline FAYE, Jean-Marie VALLÉE, Christine DULAC-ROUGERIE, Odile VIGNAL, Isabelle LAVEST, Cyril CINEUX, Laurent GANET, François CARMIER, Eric GRENET, Cécile AUDET, Grégory BERNARD, Marion CANALES, Blandine GALLIOT, Nicolas BONNET, Chantal LAVAL, Florent GUITTON, Christophe BERTUCAT, Sondès EL HAFIDHI, Claudine KHATCHADOURIAN-TECER, Wendy LAFAYE, Pierre SABATIER, Cécile BIRARD, Bernard BARRASSON, Philippe MAITRIAS, Christine FAURE, Jean-Christophe CERVANTÈS, Sylvie DOMERGUE, Patrick NÉHÉMIE, Jean PICHON, Chantal LELIÈVRE, Hélène VEILHAN, Marion BARRAUD, Rémi CHABRILLAT, Vincent SOULIGNAC, Anne-Laure STANISLAS, Thomas WEIBEL, Claire BRIEU, Jérôme AUSLENDER, Julien BONY, Cécile LAPORTE, Maryse BOSTVIRONNOIS, Jacqueline BOLIS, Alexis BLONDEAU, Stanislas RENIÉ, Fatima CHENNOUF-TERRASSE, Diego LANDIVAR

**Conseiller(e)s ayant donné pouvoir :**

Louis GISCARD D'ESTAING pouvoir à Jean-Marc MORVAN  
Christine MANDON pouvoir à François RAGE  
Anne-Marie PICARD pouvoir à François CARMIER  
Laurent BRUNMUROL pouvoir à Eric GRENET  
Serge PICHOT pouvoir à Laurent GANET  
Richard BERT pouvoir à Christine FAURE  
Christine PEROL BEYSSI pouvoir à Claudine KHATCHADOURIAN-TECER  
Dominique ADENOT pouvoir à Florent GUITTON  
Dominique BRIAT pouvoir à Christophe BERTUCAT  
Samir EL BAKKALI pouvoir à Cyril CINEUX  
Magali GALLAIS pouvoir à Jean-Christophe CERVANTÈS  
Lucie MIZOULE pouvoir à Wendy LAFAYE  
Luc LEVI ALVARES pouvoir à Jean PICHON  
Sylvie VIEIRA DI NALLO pouvoir à Chantal LELIÈVRE  
Fabienne THOULY-VOUTE pouvoir à Henri GISSELBRECHT  
Estelle BRUANT pouvoir à Marion BARRAUD  
Charles DUBREUIL pouvoir à Jérôme AUSLENDER  
Jean-Pierre BRENAS pouvoir à Julien BONY  
Catherine PINET-TALLON pouvoir à Cécile LAPORTE  
Christine BIGOURET pouvoir à Maryse BOSTVIRONNOIS  
Jocelyne CHALUS pouvoir à Flavien NEUVY  
Claude AUBERT pouvoir à Chantal LAVAL  
Marie DAVID pouvoir à Jacqueline BOLIS  
Julie DUVERT pouvoir à Alexis BLONDEAU  
Fatima BISMIR pouvoir à Stanislas RENIÉ  
Marianne MAXIMI pouvoir à Diego LANDIVAR

**Conseiller(e)s excusé(e)s :**

Marcel ALEDO, Sylvain CASILDAS, Alain FAGONT, Nathalie CARDONA

CLERMONT AUVERGNE MÉTROPOLE  
COMMISSION MOBILITÉS - URBANISME - AMÉNAGEMENT - VOIRIE -  
PÔLES DE PROXIMITÉ du 3 décembre 2025  
BUREAU du 5 décembre 2025  
CONSEIL MÉTROPOLITAIN du 19 décembre 2025

Direction de l'Urbanisme / 10223

Elisa TREMOUILLE

## INSTAURATION D'UNE AUTORISATION PRÉALABLE POUR L'ÉDIFICATION DES CLÔTURES ET LES TRAVAUX DE RAVALEMENTS DE FAÇADES

### I. Soumission de l'édification des clôtures au dépôt d'une déclaration préalable

Vu le Code général des collectivités territoriales ;

Vu le Code de l'urbanisme et notamment ses articles R. 421-2 et R.421-12 ;

Vu le projet de Plan Local d'Urbanisme intercommunal de Clermont Auvergne Métropole approuvé le 19 décembre 2025.

Clermont Auvergne Métropole est compétente en matière de Plan local d'urbanisme. Elle est également compétente pour délibérer et soumettre l'édification des clôtures à déclaration préalable, conformément à l'article R.421-12 du Code de l'urbanisme.

Par principe, l'édification de clôtures n'est pas soumise à autorisation préalable. Néanmoins, selon l'article R.421-12 du Code de l'urbanisme, elle est soumise à déclaration préalable dans les périmètres :

- des Sites Patrimoniaux Remarquables,
- des abords des Monuments historiques,
- des sites inscrits, classés ou en instance de classement,
- des secteurs délimités par le plan local d'urbanisme en application de l'article L.151-19 ou de l'article 151-23 du code de l'urbanisme,
- des zones où l'organe délibérant de l'établissement public de coopération intercommunal compétent en matière de PLU l'a décidé.

C'est dans ce dernier cas que Clermont Auvergne Métropole a fait le choix d'interroger les communes membres sur leur volonté d'instaurer (ou de maintenir) une autorisation préalable pour l'édification des clôtures.

Les clôtures matérialisent la limite entre le domaine public et le domaine privé ainsi qu'entre plusieurs fonciers privés. Elles contribuent à la bonne insertion des projets dans leur environnement et participent à l'animation de la rue. Par ailleurs, l'impact visuel sur l'environnement urbain ou naturel que peuvent avoir les clôtures mal maîtrisées est important. Il apparaît ainsi opportun de s'assurer, préalablement à l'édification d'une clôture, du respect des règles fixées par le plan local d'urbanisme intercommunal (PLUi).

Sur le territoire de Clermont Auvergne Métropole, le PLUi concrétise cette volonté de préservation et d'aménagement qualitatif du paysage. A cet effet, les clôtures sont soumises à des règles spécifiques dans chacune des zones. Ces règles s'inscrivent dans les objectifs définis dans le Projet d'Aménagement et de Développement Durables (PADD) que s'est fixés la Métropole.

Il est par ailleurs rappelé, que conformément à l'article R421-2 alinéa g) du Code de l'urbanisme, sont dispensées de toute formalité au titre du présent Code, les clôtures nécessaires à l'activité agricole ou forestière.

Les communes souhaitant soumettre (ou maintenir) l'édification des clôtures à déclaration préalable en complément des périmètres déjà réglementés sont les suivantes :

Communes	Edification des clôtures soumises à déclaration préalable
Aubière	Tout le territoire communal
Aulnat	/
Beaumont	Tout le territoire communal
Blanzat	Tout le territoire communal
Cébazat	Tout le territoire communal
Le Cendre	Zones U, AU et N
Ceyrat	Zones U, AU et N
Chamalières	Tout le territoire communal
Chateaugay	Tout le territoire communal
Cournon d'Auvergne	Tout le territoire communal
Clermont-Ferrand	Tout le territoire communal
Durtol	/
Gerzat	Tout le territoire communal
Lempdes	Tout le territoire communal
Nohanent	Tout le territoire communal
Orcines	Tout le territoire communal
Pérignat-lès-Sarliève	Zones U et AU
Pont-du-Château	Tout le territoire communal
Romagnat	Tout le territoire communal
Royat	Tout le territoire communal
Saint-Genès-Champanelle	Tout le territoire communal

## **II. Soumission des travaux de ravalement de façade au dépôt d'une déclaration préalable**

Vu le Code général des collectivités territoriales,

Vu le Code de l'urbanisme et notamment ses articles R 421-2, R.421-17 et suivants ;

Vu le projet de Plan Local d'Urbanisme intercommunal de Clermont Auvergne Métropole approuvé le 19 décembre 2025.

Clermont Auvergne Métropole est compétente en matière de Plan local d'urbanisme. Elle est également compétente pour délibérer et soumettre les travaux de ravalement de façade à déclaration préalable, conformément à l'article R.421-2 du Code de l'urbanisme.

Par principe, les travaux de ravalement de façades ne sont pas soumis à autorisation préalable. Néanmoins, selon l'article R.421-17-1 du Code de l'urbanisme, les travaux de ravalement de façades sont soumis à déclaration préalable dans les périmètres :

- des Sites Patrimoniaux remarquables,
- des abords des Monuments historiques,
- des sites inscrits, classés ou en instance de classement,
- des réserves naturelles ou à l'intérieur du cœur des parcs nationaux,
- des immeubles protégés en application de l'article L.151-19 ou L.151-23 du Code de l'urbanisme,
- des zones où l'organe délibérant de l'établissement public de coopération intercommunale compétent en matière de PLU l'a décidé.

C'est dans ce dernier cas que Clermont Auvergne Métropole a fait le choix d'interroger les communes membres sur leur volonté d'instaurer (ou de maintenir) une autorisation préalable pour les travaux de ravalement de façades.

Les façades participent à la qualité urbaine et architecturale ainsi qu'au cadre de vie. L'encadrement des travaux de ravalement s'inscrit dans les objectifs du PADD que s'est fixée la Métropole.

Les communes souhaitant soumettre les travaux de ravalement de façades à déclaration préalable en complément des périmètres déjà réglementés sont les suivantes :

Communes	Ravalements soumis à déclaration préalable
Aubière	/
Aulnat	Tout le territoire communal
Beaumont	Tout le territoire communal
Blanzat	Tout le territoire communal
Cébazat	Tout le territoire communal
Le Cendre	Tout le territoire communal
Ceyrat	Tout le territoire communal
Chamalières	Tout le territoire communal
Chateaugay	Tout le territoire communal
Cournon d'Auvergne	/
Clermont-Ferrand	/
Durtol	/
Gerzat	Tout le territoire communal
Lempdes	Tout le territoire communal
Nohanent	Tout le territoire communal
Orcines	/
Pérignat-lès-Sarliève	Zones U et AU
Pont-du-Château	/
Romagnat	/
Royat	/
Saint-Genès-Champanelle	Tout le territoire communal



Considérant que la soumission de l'édification des clôtures et des travaux de ravalement des façades à déclaration préalable au sein des périmètres cités ci-dessus permet de s'assurer du respect des règles du PLUi et constitue une garantie de la qualité architecturale, urbaine et paysagère supplémentaire, en complément des périmètres déjà énoncés par la loi ;

Considérant que ces périmètres participent à l'atteinte des objectifs énoncés dans le Projet d'Aménagement et de Développement Durables du Plan Local d'Urbanisme intercommunal de Clermont Auvergne Métropole.

**Le Conseil métropolitain, après en avoir délibéré, décide à l'unanimité :**

- d'approuver de soumettre l'édification des clôtures à déclaration préalable sur les périmètres cités dans la présente délibération ;
- d'approuver de soumettre les travaux de ravalement de façades à déclaration préalable sur les périmètres cités dans la présente délibération.

TOTAL VOTANTS :	80	=	54 Conseillers Présents	+	26 Représentés	-	0 Non participation
TOTAL DES VOIX EXPRIMÉES :	80	=	Pour : 80	+	Contre : 0		
Abstention :	0						

Le Secrétaire de Séance,

René DARTEYRE



Pour ampliation certifiée conforme,

Le Président,

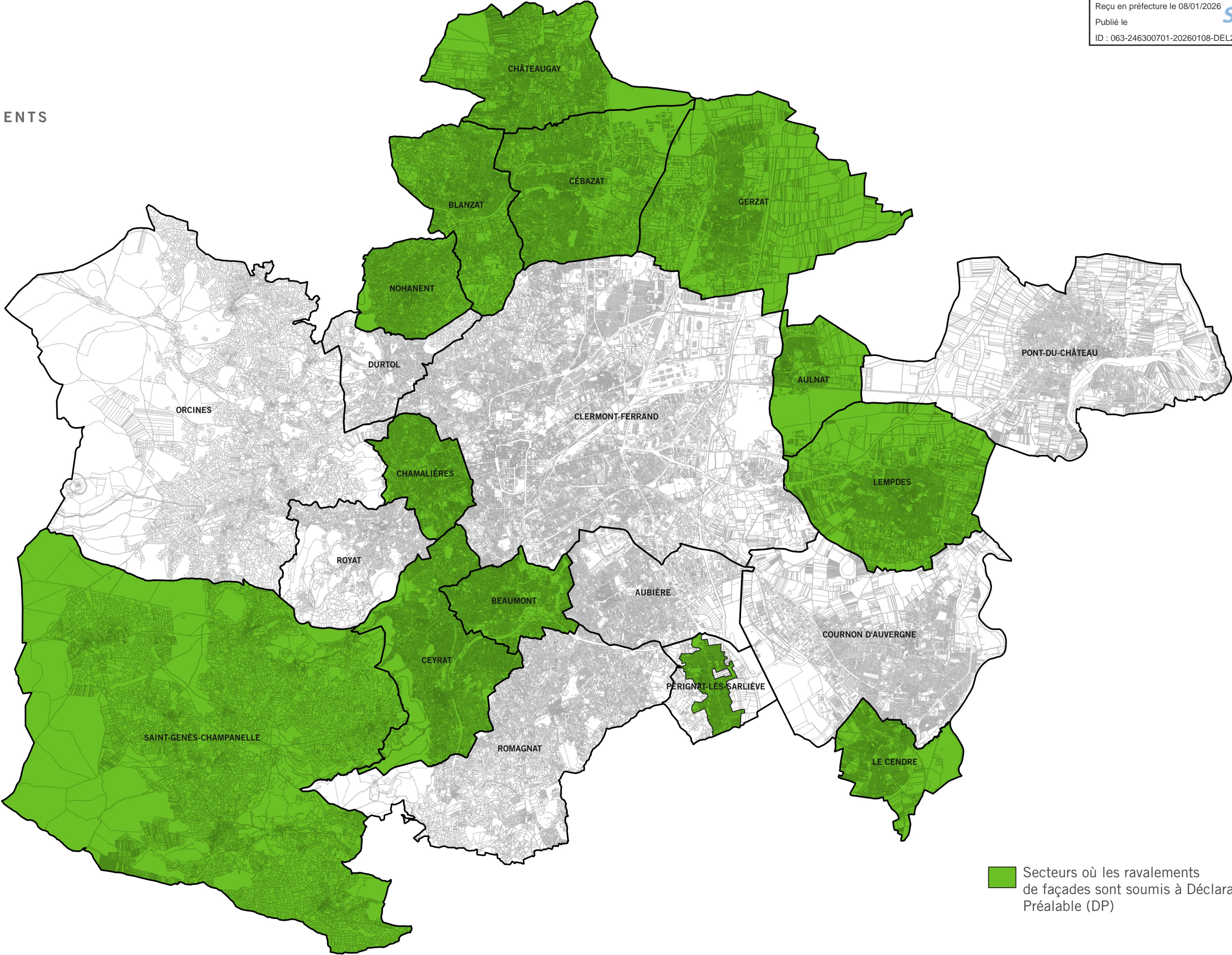



Pour le Président et par délégation  
La Vice-Présidente  
Christine MANDON





RAVALEMENTS



 Secteurs où les ravalements  
de façades sont soumis à Déclaration  
Préalable (DP)

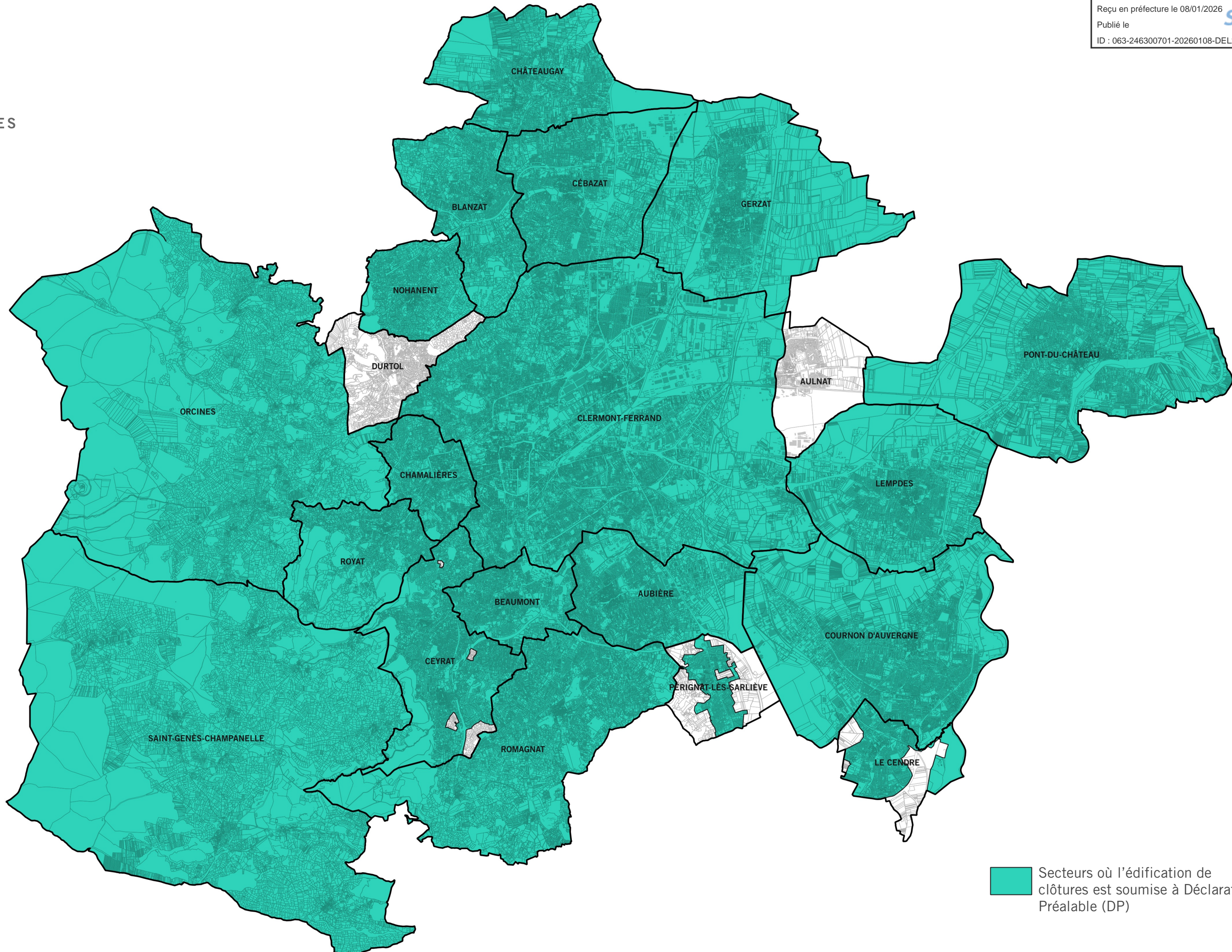





clermont  
auvergne  
métropole

## CLÔTURES

Envoyé en préfecture le 08/01/2026  
Reçu en préfecture le 08/01/2026  
Publié le  
ID : 063-246300701-20260108-DEL20251219\_087-DE



 Secteurs où l'édification de clôtures est soumise à Déclaration Préalable (DP)